

各位

コカ・コーラ ボトラーズジャパン株式会社

**コカ・コーラの誕生から現在までの歴史や清涼飲料の製造工程を楽しく学べる  
コカ・コーラ ボトラーズジャパン京都工場  
工場見学施設エコー館リニューアル**

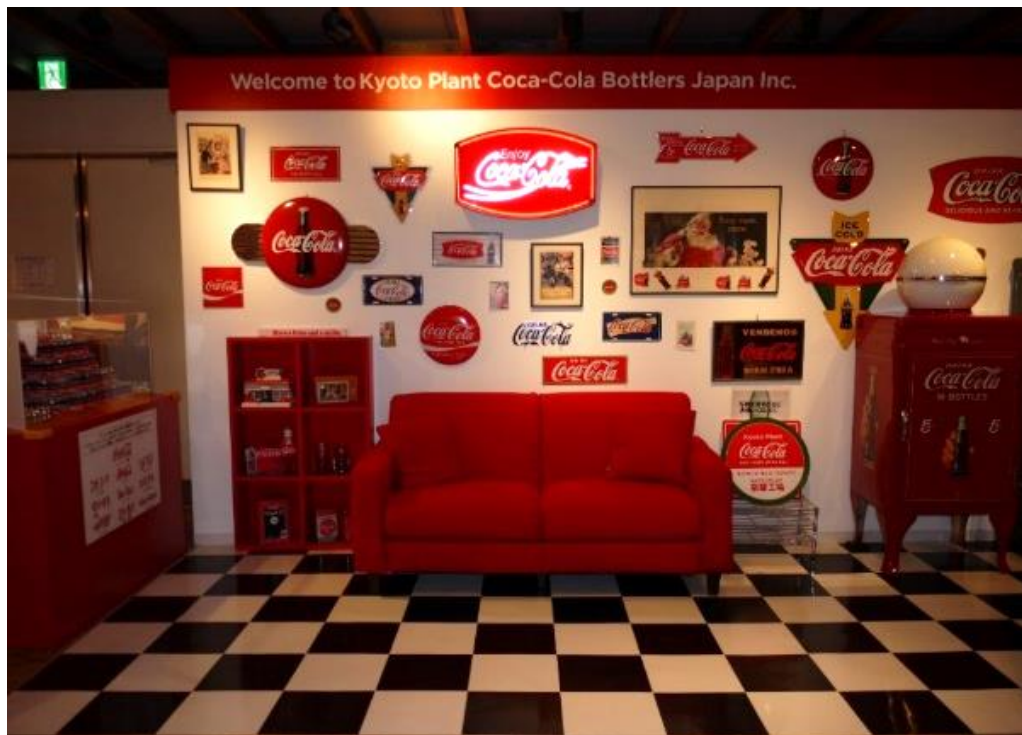
コカ・コーラ ボトラーズジャパン株式会社（本社：東京都港区 代表取締役社長：吉松 民雄 以下当社）は、2019年1月、当社京都工場（京都府久世郡久御山町）の内にある工場見学施設エコー館をリニューアルしました。

エコー館は、安全・安心な製品をみなさまにお届けしている京都工場を楽しく知っていただくため、工場見学を2005年1月よりスタートし、これまで約55万人※のお客さまをお迎えしてまいりました。※2018年末時点

今回のリニューアルは、エコー館内にある体験型コーナー“チャレンジゾーン”にアメリカンダイナーをイメージした「ポップカルチャー・フォトコーナー」を新設。コカ・コーラにまつわるレトロな看板やポスター、自動販売機など約50点を展示し、1980年代のレストランをイメージした空間で「コカ・コーラ」の世界観満載の「SNS映え」する写真を撮影できます。

コカ・コーラボトラーズジャパンは、工場見学をお客さまや地域のみなさまをはじめとするあらゆるステークホルダーとのダイレクトコミュニケーションと位置付け、これからも充実した見学プログラムをご提供してまいります。

◆ ポップカルチャー・フォトコーナー



### 【施設情報】

- 施設名称 : コカ・コーラ ボトラーズジャパン京都工場エコー館
- 住所 : 京都府久世郡久御山町田井新荒見 128
- 見学時間 : ①10:00～ ②12:30～ ③14:30～ 完全入替制  
※3～9月の土・日・祝日および春休み・夏休み期間は、④16:30～もあり
- 見学可能人数 : 2名～50名さま ※51名以上の場合は要相談
- 所要時間 : 約90分(ツアーガイドによるガイド形式)
- 休館日 : 月曜日(但し、第一月曜日、祝日・振替休日除く)、および臨時休館日
- 入場料 : 無料(グッズ販売、プリクラ、ボトル自販機は有料)
- お申込み : 完全電話予約制
- 駐車場 : 専用駐車場 19台、バス 2台
- アクセス : 電車) 近鉄大久保駅からバス約15分～20分、京阪中書島駅からバス約15分  
「新タマキ」バス停下車すぐ  
車) 京滋バイパス 久御山インターより約10分

※詳細はコカ・コーラ ボトラーズジャパン株式会社のWebサイト  
<https://www.ccbji.co.jp/plant/kyoto.php> をご覧ください。